



WEILERWÄRME EG

...natürlich schließ ich an!

Wärme, Strom und Elektromobilität im Bioenergiedorf Pfalzgrafenweiler





WEILERWÄRME EG

...natürlich schließ ich an!

Pfalzgrafenweiler, Schwarzwald



Energiealternativen in Pfalzgrafenweiler

- Holzheizkraftwerk BIOENERGIE GmbH
- Biogasanlage am Aussiedlerhof Tanja u. Eberhard Braun





Gründung der Genossenschaft im Herbst 2008:

mit:

3 Vorständen,

7 Aufsichtsräten,

Sowie inzwischen:

625 Mitglieder und

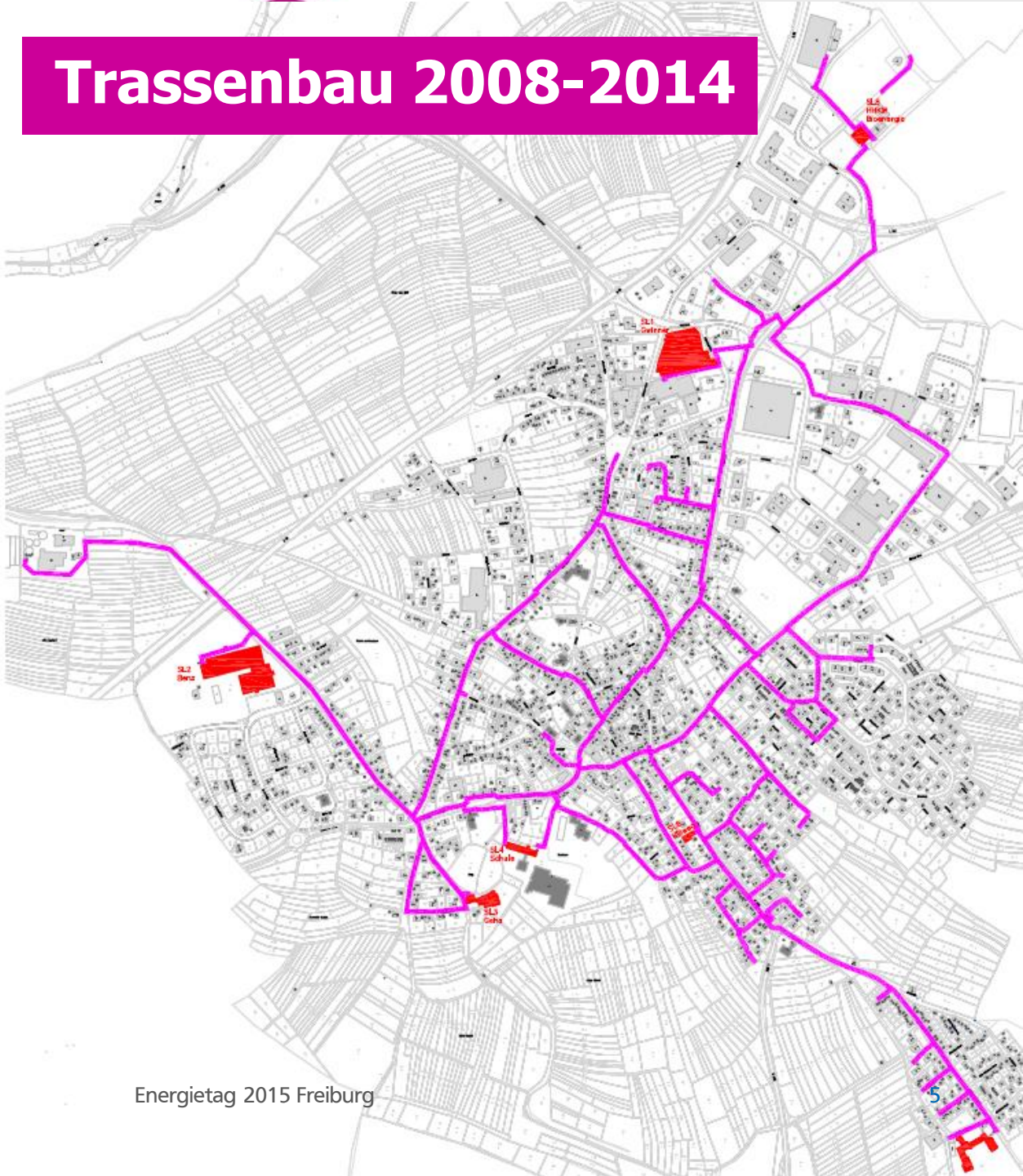
1720 Geschäftsanteilen



13.04.2015



Trassenbau 2008-2014



Technische Ausrüstung: bereitstehende Wärmeversorgung

➤ **Grundlastversorgung in regenerativer Kraft-Wärme-Kopplung**

- 2 Versorger: Bioenergie GmbH und Biogas Braun
- Leistung gesamt: 3.280 kW
- Plus Grundlast mit Gas-BHKW's 600 kW
- Anteil an der Wärmeversorgung: 83 %

➤ **Mittellastversorgung mit erneuerbaren Brennstoffen**

- 5 Heizanlagen: Holzhackschnitzelkessel und Späneessel
- Leistung gesamt: 4.200 kW
- Anteil an der Wärmeversorgung: 8 %

➤ **Spitzenlast/Ausfallreserve mit fossilen Brennstoffen**

- 7 Heizanlagen: Heizöl und Erdgas
- Leistung gesamt: 5.710 kW
- Anteil an der Wärmeversorgung: 9 %



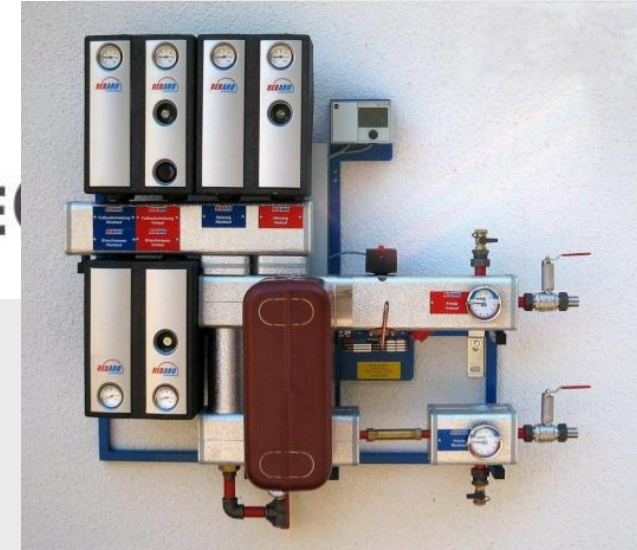
13.04.2015

Energietag 2015 Freiburg





WEILERWÄRME E
...natürlich schließ ich an!



Wärmeverteilung

Stahlmantelrohre, 100 – 200mm für alle Hauptleitungen

Kunststoffmantelrohre 32 – 90mm für kleine Seitenstraßen und Hausanschlussleitungen

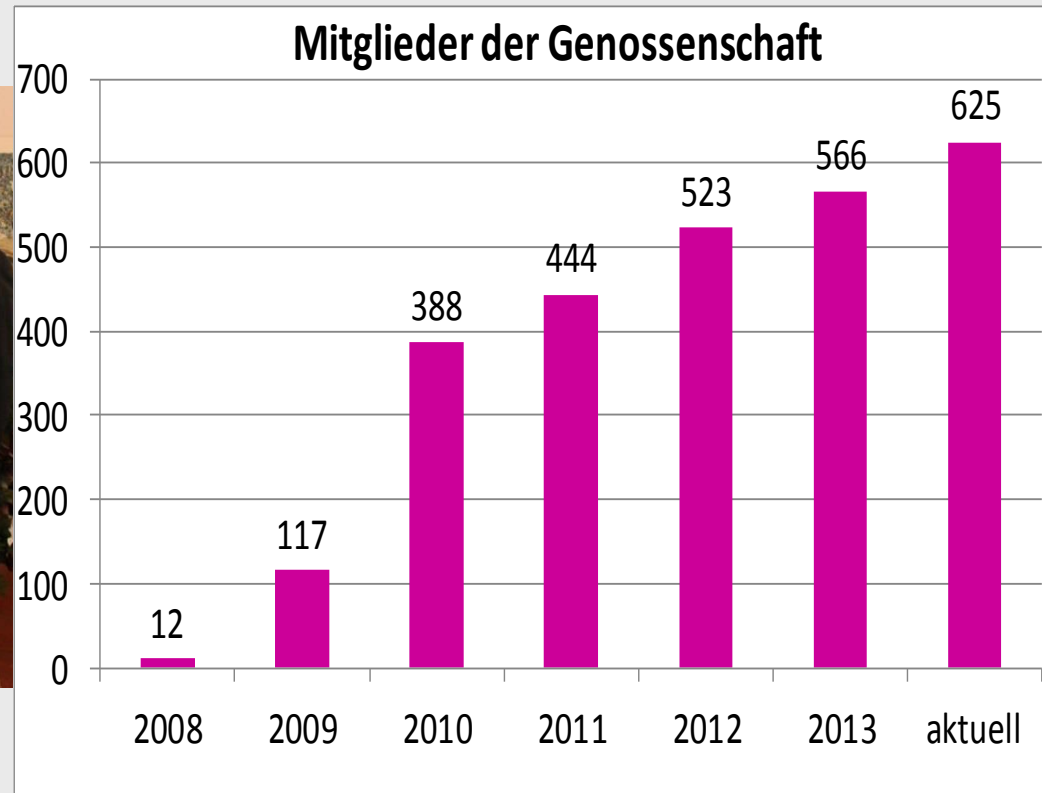




WEILERWÄRME eG

...natürlich schließ ich an!

Entwicklung der Genossenschaft 2008 bis 2015



Wertschöpfung für Pfalzgrafenweiler und Umgebung:

Wärmeverkauf/Jahr:	16.787 MWh
CO ₂ -Einsparung/Jahr:	6.045 Tonnen
Energiekosten:	1.278.608 €
Vergleichbare Energiekosten bei Öl/Gas:	1.533.000 €
Wertschöpfung für die Region:	
63% der Energiekosten: jährlich	966.000 €



WEILERWÄRME EG

...natürlich schließ ich an!

Wertschöpfung vor Ort



13.04.2015



Energietag 2015 Freiburg



Regionale Wertschöpfung:
fp-Wert unserer Nahwärme

zertifiziert

Primärenergiefaktor 0,0

(Endenergiefaktor)

Berechnung vorgelagerter Prozessketten
außerhalb der Systemgrenze
bei der Gewinnung, Umwandlung
und Verteilung des Energieträgers

13.04.2015

Energietag 2015



Zertifikat

über die

**energetische Bewertung der Fernwärme
des Nahwärmeversorgungssystems
der**

WeilerWärme eG
72285 Pfalzgrafenweiler

nach der Berechnungsgrundlage
des AGFW-Arbeitsblatts FW 309 Teil 1, Stand 05/2010
(auf Basis der DIN 4701-10: 2003-08 und DIN V 18599-1: 2007-02)

Primärenergiefaktor

$f_{p,FW} = 0,0$

Die Berechnung erfolgte auf Basis der Betriebsdaten 2012

Dieses Zertifikat ist gültig bis zum 25. März 2017

Dipl.-Ing. Vera Bäuerle
f_p-Gutachterin
AGFW-FW609-211

Dettingen an der Erms, 25. März 2014

Karlstraße 80
72581 Dettingen an der Erms


(Unterschrift / Gutachter)



WEILERWÄRME EG

...natürlich schließ ich an!

Regionale Wertschöpfung:

Synergieeffekte im Tiefbau durch gemeinsamen Graben für

Wärme, Strom und Glasfaserkabel

Kostenbeteiligung der Stromversorger

Kostenbeteiligung der Kommune an Tiefbauarbeiten



Energietag 2015 Freiburg





WEILERWÄRME EG

...natürlich schließ ich an!



Elektromobilität

13.04.2015

Energietag 2015 Freiburg

13

Standorte Ladesäulen

Sozialstation

Marktplatz

Gemeinschaftshaus

DRK-Landesschule





WEILERWÄRME eG



Startseite

Fahrzeugübersicht

Kontakt

Nutzungsordnung

BUCHUNGSPORTAL

○ WeilerMobil

- Startseite
- Aktuell
- Newsletter
- Fahrzeugübersicht
- Kontakt
- Nutzungsordnung
- BUCHUNGSPORTAL

✓ Info-Veranstaltung

Termine für 2015:
werden in Kürze bekannt gegeben
[Alle Veranstaltungen finden statt:](#)
Im Lehnle 15
72285 Pfalzgrafenweiler

✓ Direkt zur Buchung

--> [Hier](#) geht's direkt zum BUCHUNGSPORTAL //

+++ NEWS +++ Ab sofort unseren monatlichen NEWSLETTER lesen +++
(Einfach eine Email mit Betreff "NEWSLETTER" an mobil@weilermobil.de senden und kostenlos registrieren.)



Gesamtkonzept in Wärme + Strom + Mobilität



Die WeilerWärme eG strebt ein unabhängiges, nachhaltiges und umweltschonendes Gesamtkonzept in der Energiegewinnung und -versorgung an.

✓ Suche

✓ Unser Prinzip

Wie funktioniert das Carsharing-Prinzip von WeilerMobil?

- » [Die Anmeldung](#)
- » [Die Buchung](#)
- » [Die Abholung](#)
- » [Die Rückgabe](#)
- » [Das Aufladen](#)
- » [Die Kosten](#)
- » [Die Abrechnung](#)
- » [Ihr Umgang mit unseren Fahrzeugen](#)

✓ Newsletter

» [März 2015](#)

✓ Strom tanken



WEILERWÄRME EG

...natürlich schließ ich an!

Bereiche

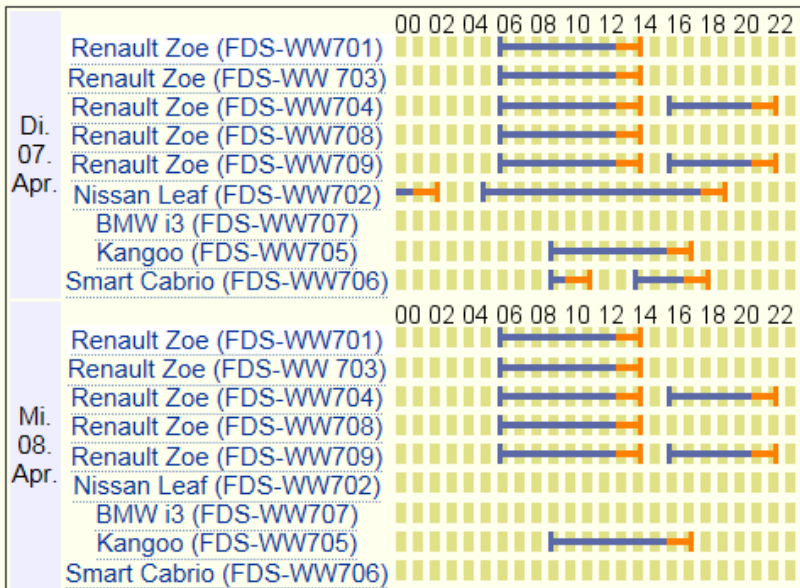
Elektrofahrzeuge

Elektrofahrräder

Tagessicht

Wochensicht (Text)

<< Eine Woche zurück



Buchung hinzufügen

Fahrzeug:

Buchung für: KGALL (Klaus Gall)

Von: , Uhr

Bis: , Uhr

Beschreibung:

Zeige Woche ab: [07. Apr.](#), [08. Apr.](#), [09. Apr.](#), [10. Apr.](#), [11. Apr.](#), [12. Apr.](#), [13.](#)



**„Was dem einzelnen nicht möglich ist, das
vermögen Viele“**

Friedrich Wilhelm Raiffeisen (1818-1888)

Danke für Ihre Aufmerksamkeit !